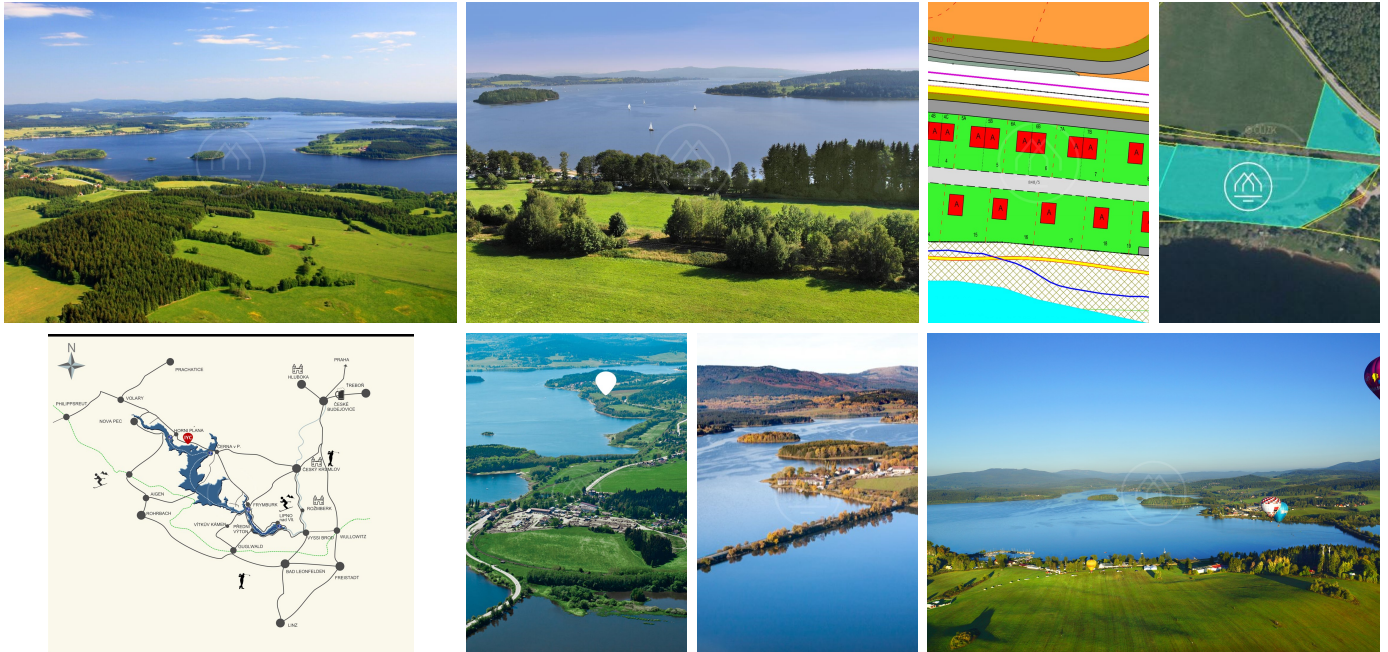




LIPNO REAL  
Mitglied der Gruppe Dorn-  
Fussenegger

+43 676 6867961  
[info@lipno-invest.com](mailto:info@lipno-invest.com)  
[www.lipno-real.com](http://www.lipno-real.com)

# Bauparzelle 1.000 m<sup>2</sup> direkt am Lipno zu verkaufen - Horni Plana



**Horní Planá**  
Lage

**auf Anfrage**  
Cena

## Beschreibung

Nützen Sie diese einzigartige Gelegenheit sich eine Bauparzelle direkt am Lipno mit 350-1.000 m<sup>2</sup> zu sichern.

Die Lage in der ersten Reihe am Moldaustausee in Karlovy Dvory - Horní Planá ist einmalig.

Entsprechend dem Bebauungsplan werden die Gebiete als „Gemischte Wohngegenden - Erholung, Beherbergung und Wohnen in einem hochwertigen Umfeld“ eingestuft. Das heißt: ob Sie ein Haus für sich oder zur Vermietung bauen wollen, oder gar beides: Sie können Ihren Traum verwirklichen.

Diese Grundstücke kommen direkt vom Bauträger, daher ist der Kauf für Sie Provisionsfrei.

Die Bebauungsmöglichkeit reicht von einem kleinen Haus bis zu einer Villa mit bis zu drei Wohneinheiten. Genießen Sie die Erholung am größten See der Tschechischen Republik, hier werden Träume Wirklichkeit.

## Immobilienpezialist

**Lorenz Dorn-Fussenegger**

[lorenz@group-df.net](mailto:lorenz@group-df.net)

+43 676 68 67 96 1





Das Projekt inkludiert den Bau eines Boots- und Badestegs sowie eines Badestrands. Es ist auch schon jetzt möglich, einen Liegeplatz für Ihr Boot zu reservieren.

Weitere Dienstleistungen für unsere Mandanten:

Die juristische Abwicklung via Treuhänder

Auf Wunsch die Übernahme der Vermietung für Sie

Die Verwaltung und Instandhaltung Ihrer Immobilien am See

Baulandparzellen am Ufer des Lipno mit einer Fläche von 1.000 Quadratmetern sind ausverkauft. Dies ist Ihre letzte Chance an dieser exklusiven Lage mit 180 Grad Seeblick mit direktem Zugang zum Wasser und einer einzigartigen Aussicht zu kaufen.

Der Lipno ist zu jeder Jahreszeit attraktiv:

Im Frühjahr und Herbst ist Radfahren, Golf, Wandern, Reiten oder Angeln angesagt. Im Sommer sind vor allem Liebhaber von Wassersport, wie Segler und Schwimmer begeistert. Die Winter-Landschaft ist ideal zum Eislaufen, Skifahren und Langlaufen. Die Region Südböhmen mit Krumau ist eine der aufstrebendsten Urlaubsregionen zwischen Linz, Prag, München und Wien.

In der Gemeinde Cerna v Posumavi und Horní Plana finden Sie alles, was Sie für Ihre Erholung benötigen: Geschäfte, Restaurants, Strand, Radwege, Adrenalinpark, Paintball, Yachthafen, Golf und mehr.

Reservieren Sie Ihre Immobilie, solange Sie eine Auswahl haben, oder schauen Sie für eine unverbindliche Besichtigung vorbei. Wenden Sie sich an einen Investmentspezialisten am Standort Lipno, um weitere Informationen zu erhalten.

Über 20 Jahre Erfahrung in der Immobilienentwicklung rund um den Lipno-Stausee sind eine wunderbare Basis, damit Sie Ihren Traum verwirklichen können. Über Referenzprojekte berichten wir gerne bei Ihrer Besichtigung.

## Parametern

1. Bestellnummer:	<b>540487</b>
Typ:	<b>Liegenschaft, Gebäude gemischt</b>
Cena :	<b>auf Anfrage</b>
Adresse:	<b>Horní Planá</b>

## Mappe



Alle in dieser Anzeige enthaltenen veröffentlichten Daten dienen nur zu Informationszwecken und stellen weder ein Angebot im Sinne von § 1731 oder § 1732 BGB dar, noch handelt es sich um ein öffentliches Versprechen im Sinne von § 1733 BGB. Dieses Angebot berechtigt niemanden zu einem Vertrag. Lipno Real s.r.o. Sie vermittelt nach bestem Wissen und Gewissen vom Eigentümer der Immobilie erlangte Daten (Informationen) und übernimmt daher keine Gewähr für deren Vollständigkeit, Richtigkeit und Genauigkeit. Gleichzeitig ist es nicht befugt, im Auftrag des Eigentümers der Immobilie Verträge im Zusammenhang mit dem Verkauf von Immobilien abzuschließen.

